



# FAST AND EASY

Automação e Programação Informática, Lda.

# Empresa

Fundada em 2003, *core-business* em automação industrial.

Começa a intervir em processos laborais completos, transformando-se, pela experiência, numa empresa de projeto.

Com o estabelecimento de parcerias oficiais e fruto de um crescimento gradual e sustentado, tem aumentado o leque de ofertas de produtos e serviços em novas áreas de intervenção, transformando-se numa empresa tecnológica.

A internacionalização apresenta-se como passo lógico.



# Missão

Vocacionada à automação industrial, de forma a modificar o panorama laboral das empresas. Criar e desenvolver soluções abrangentes que aumentem a produtividade e melhorem as condições de trabalho.

Obter melhores soluções para vários e diferentes modelos de organização.

Crescer gradualmente e sustentadamente, com responsabilidade social



# Clientes

O cliente tem um papel preponderante em toda a implementação.

Total respeito pelo modelo organizacional.

O cliente é desde sempre um elemento do trabalho em equipa, de forma a garantir satisfação e níveis de eficiência e eficácia.

É visto como um parceiro no desenvolvimento das soluções.

Criação de vínculo profissional

Publicidade pelo desempenho.



# Parcerias

A Fast and Easy estabelece diferentes parcerias, de forma a poder abranger e dar uma resposta clara, completa e rápida a todas as solicitações.

Fruto do seu trabalho, seriedade e competência, foi também nomeada integradora de duas empresas multinacionais, líderes no seu segmento.



# Parceiros empresariais

Pertencendo a um grupo de empresas de valências distintas, mas complementares, que nos permite responder de uma forma completa e rápida a diferentes solicitações.

## **Pinho & Timóteo**

Metalo-Mecânica



# Integradores

A Fast and Easy foi selecionada como integradora e parceira para soluções e serviços por duas empresas líderes de diferentes segmentos, que nos permitem dar respostas abrangentes e, acima de tudo, com o selo de garantia destas duas empresas.

## **Endress+Hauser**

Integrador oficial

## **Schneider Electric**

Alliance integration partner



**Endress+Hauser**

People for Process Automation



# Produtos

Somos uma empresa de projeto e, como tal, oferecemos soluções integradas.

Comercializamos igualmente instrumentação, material pneumático, controlo de peso, automação, sistemas de supervisão, gtc, telegestão, telecomunicações gsm/gprs para diversos setores (alimentar, energético, químico, etc.)

Desenvolvemos e implementamos software específico e sob vários protocolos.

Estudamos e desenvolvemos novos produtos, adaptados à necessidade do cliente.





# Serviços

A Fast and Easy presta serviços, dentro do seu âmbito, que incluem estudos técnicos para posteriores implementações, consultoria aquando da implementação dos projetos.

Ministramos formação, que poderá ser inserida no projeto ou, então, formações modulares, adaptadas às necessidades formativas do cliente, nas áreas de automação e instrumentação.

Como empresa de know-how, quando solicitada cede mão-de-obra especializada.



# Projetos

Como fornecedora de projetos chave na mão, asseguramos que o seu projeto terá o devido acompanhamento em todas as fases, integrando soluções de forma a atingir o objetivo final: a satisfação do cliente.

Os nossos projetos, que incluem eletrificação, software, hardware, instrumentação, metalomecânica, entre outros, inserem-se e distribuem-se por áreas industriais distintas.

Além do trabalho com as marcas que representamos, integramos igualmente outras marcas (Siemens, etc.).



# Projetos

## **Indústria de Produção de Água**

Eletrificação, automação e supervisão de linha de enchimento de água

Eletrificação, automação e HMI para extração de água e abastecimento de linhas de enchimento de água, com CIP

Eletrificação, instrumentação, automação, supervisão e comunicação GSM para monitorar extração de água em nascentes

Automação, supervisão e comunicação GPRS para redes intermunicipais de abastecimento de água

Eletrificação, instrumentação, automação e HMI para extração de água

Eletrificação, HMI e Software de Controlo de Sistema de Inertização de Depósitos de Xarope

Aplicação própria, geradora de relatórios integrada com sistema SCADA

# Projetos

## **Indústria Vinícola**

Automação e supervisão para sistema de armazenamento de vinho

Eletrificação, automação e HMI para sistema de pisagem de uvas em lagares

Eletrificação, automação e HMI para sistema de produção de vinho

Eletrificação, instrumentação, automação, HMI e supervisão de ETAR para quinta de produção de vinho

Eletrificação e automação de sistema elevatório para adega

Automação de sistema de bombagem de água fluvial para ETA

# Projetos

## **Indústria Ambiental**

Eletrificação, automação, instrumentação, comunicação WIFI, supervisão e aplicação WEB para monitorar sistema de reciclagem

Eletrificação, instrumentação, automação e HMI para ETAR's

Eletrificação, automação e aplicação WEB para monitorar rede de equipamentos elétricos, com relatórios de consumos

Eletrificação, instrumentação, automação e HMI para ETA's

Automação e supervisão de estações elevatórias de águas residuais

Eletrificação e software de controlo de sistema de lavagem de vidros

Eletrificação, instrumentação, automação e HMI de sistema de arrefecimento de efluentes em ETAR

# Projetos

## **Indústria Elétrica/Eletrônica**

Automação de controlo sistema de iluminação de portagens

Automação e HMI para sistema de ventilação e iluminação de parque de estacionamento

Eletrificação, automação, comunicação WIFI e aplicação própria para calibração de instrumentação

Eletrificação, instrumentação, automação e HMI de sistema de Osmose para máquina de cortar Inox

Eletrificação, instrumentação, automação e HMI de prensas hidráulicas para calçado

# Projetos

## **Indústria Química**

Eletrificação, instrumentação, automação e supervisão de sistema de doseamento de solventes

Eletrificação e sistema de controlo de testes de filtros

Eletrificação, automação e HMI de sistema de prensas hidráulicas

Eletrificação de sistema de doseamento de tintas

## **Indústria Hoteleira**

Conceção, eletrificação, automação e HMI de Estação Termal

Eletrificação, instrumentação e automação de processo CIP em Estação Termal

## **Indústria Gráfica**

Eletrificação, automação e HMI de Guilhotinas de papel

# Projetos

## **Indústria Alimentar**

Eletrificação, instrumentação, automação e HMI de sistema de produção de salsichas

Eletrificação, instrumentação, automação e HMI de sistema de produção de carne enlatada

Conceção, eletrificação e automação de seccionadora de bacalhau

Conceção, eletrificação e automação de seccionadora de peixe fresco

Eletrificação e automação de sistema gerador de Ozono

Automação e HMI de máquina de encher pintarolas

Eletrificação, automação e supervisão para monitorização de conveyors

Automação e supervisão de sistema de armazenamento de congelados



# Projetos

## **Indústria Automóvel**

Eletrificação, instrumentação e automação para máquinas de controlo climático

Automação para criação de referências em volantes

Eletrificação, automação e supervisão para posto de cravação

Sistema de monitorização e supervisão de conveyors.

Eletrificação, automação e software de controlo de sistema de aparafusamento automático

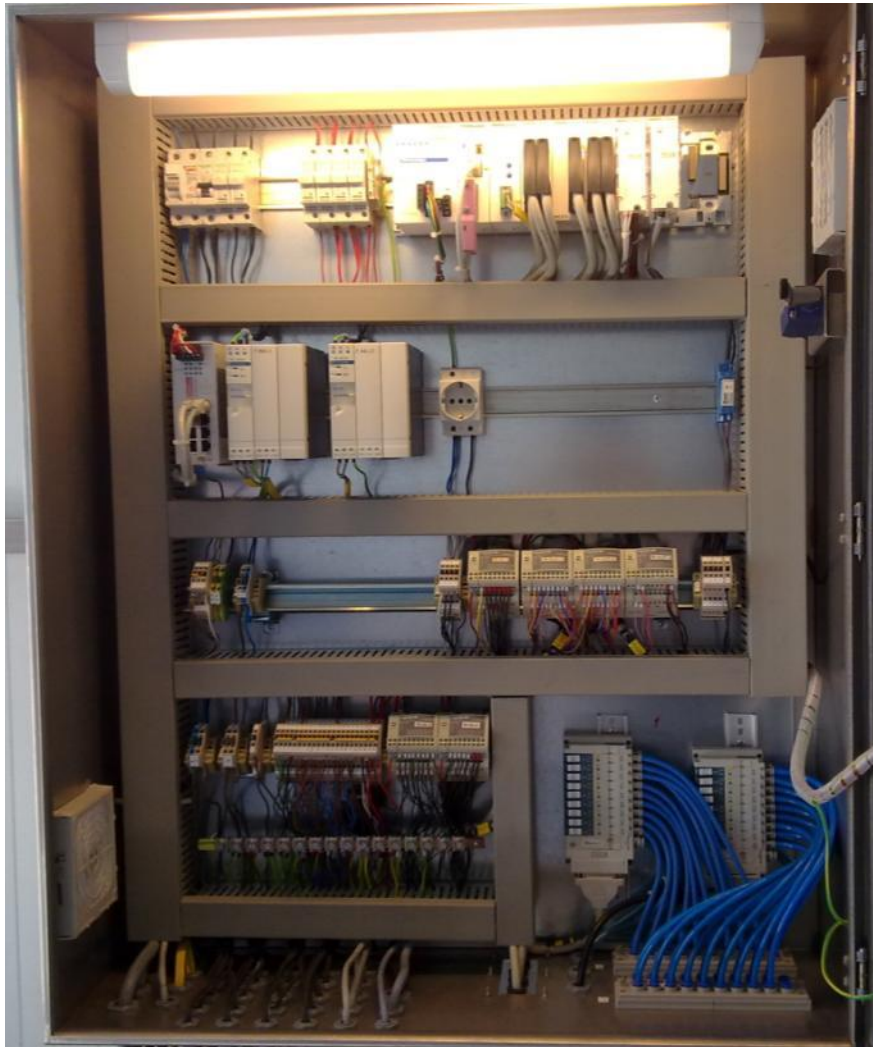
Eletrificação e automação de sistema de leitura de código de barras

Eletrificação, instrumentação e automação de máquinas de controlo climático

## **Indústria Farmacêutica**

Eletrificação, instrumentação, automação e HMI para sistema de produção de produtos farmacêuticos

# Imagens



Quadro de Automação



Quadro elétrico



# Imagens

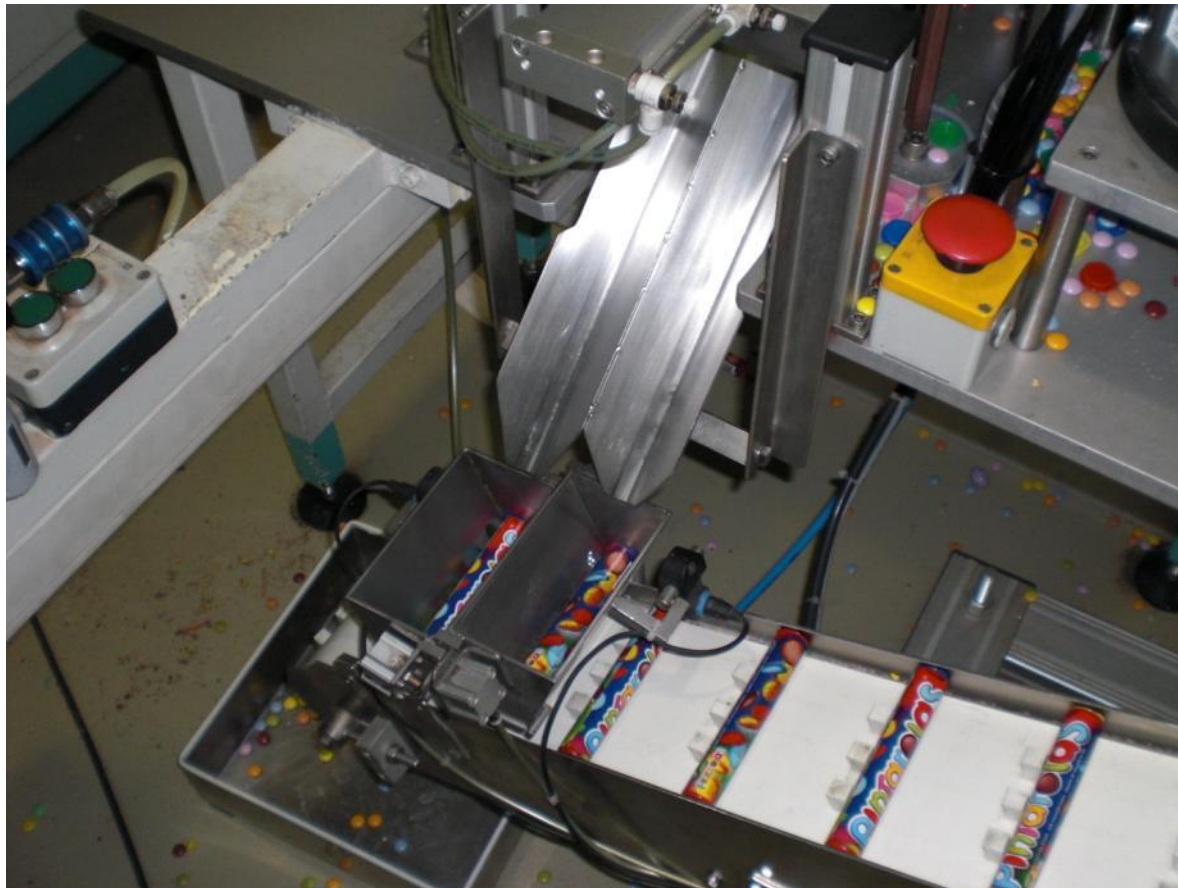


Automação para ETAR



Instrumentação – Análise de Líquidos

# Imagens



Automação para indústria alimentar



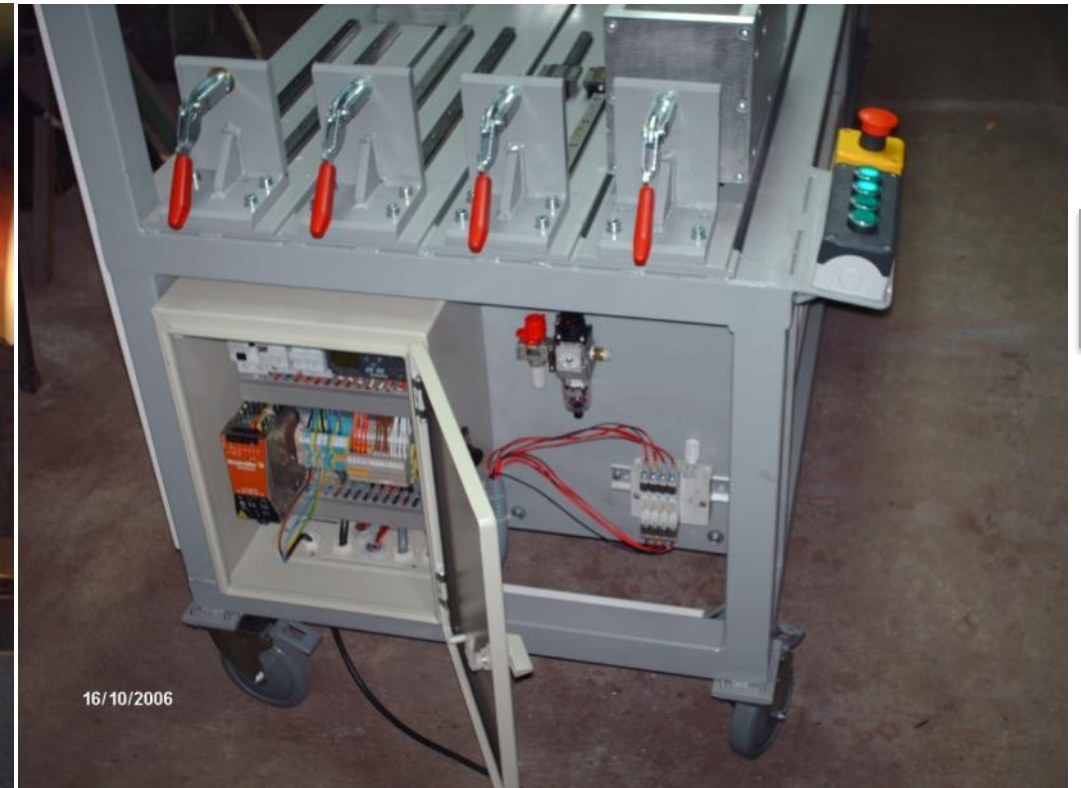
Instrumentação (sistemas de doseamento)



# Imagens



Robot de pisar uvas



Projetos para indústria automóvel

# Imagens



Manifold de Válvulas – Sudmo Pentair



# Imagens



Sistema de doseamento e envio de Pós



Protótipos para indústria energética

# Imagens



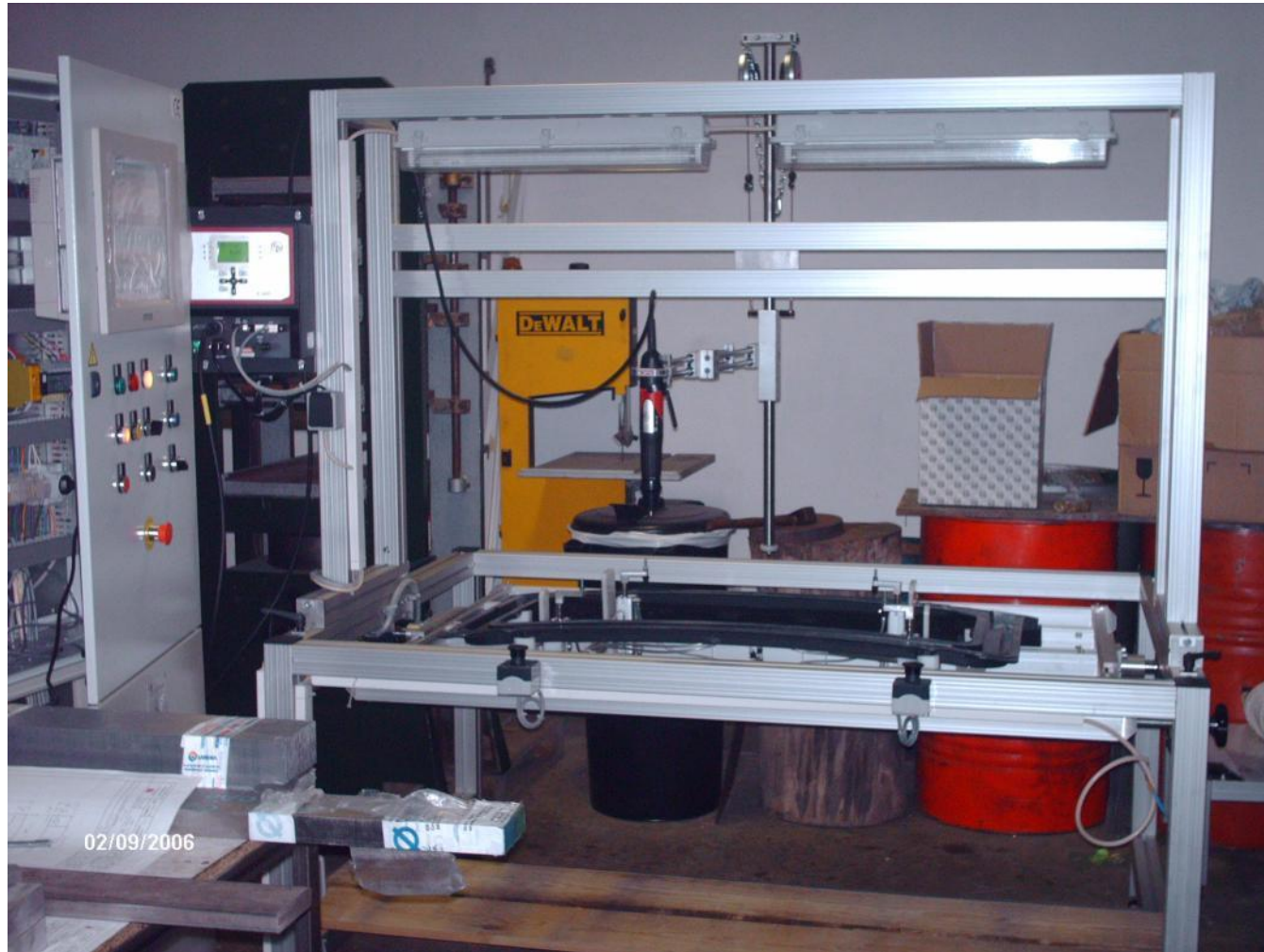
Instrumentação



Automatização de máquinas existentes



# Imagens



Projetos específicos para indústria automóvel

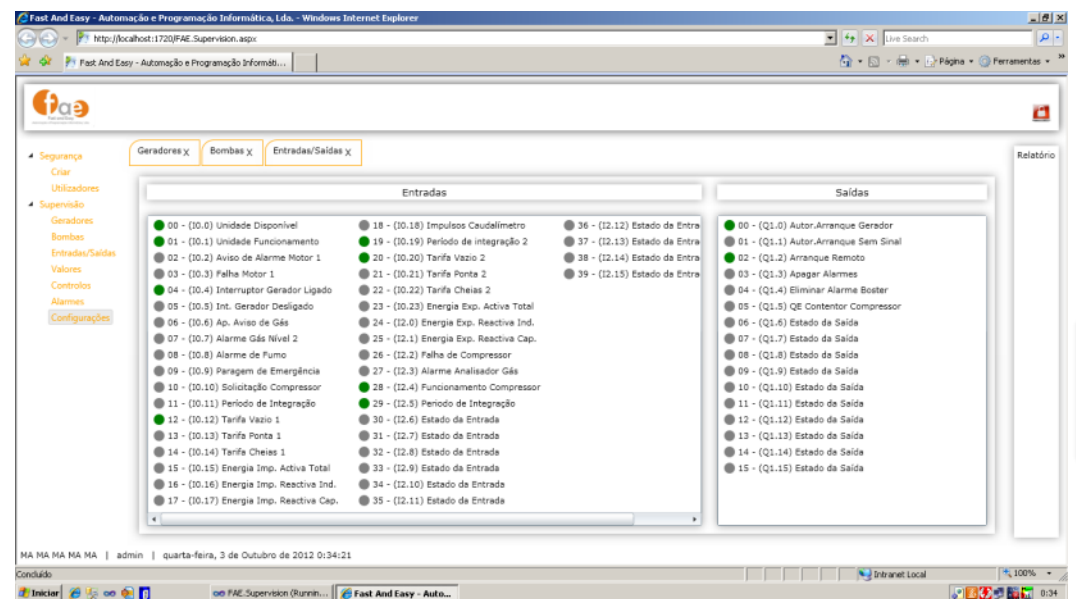
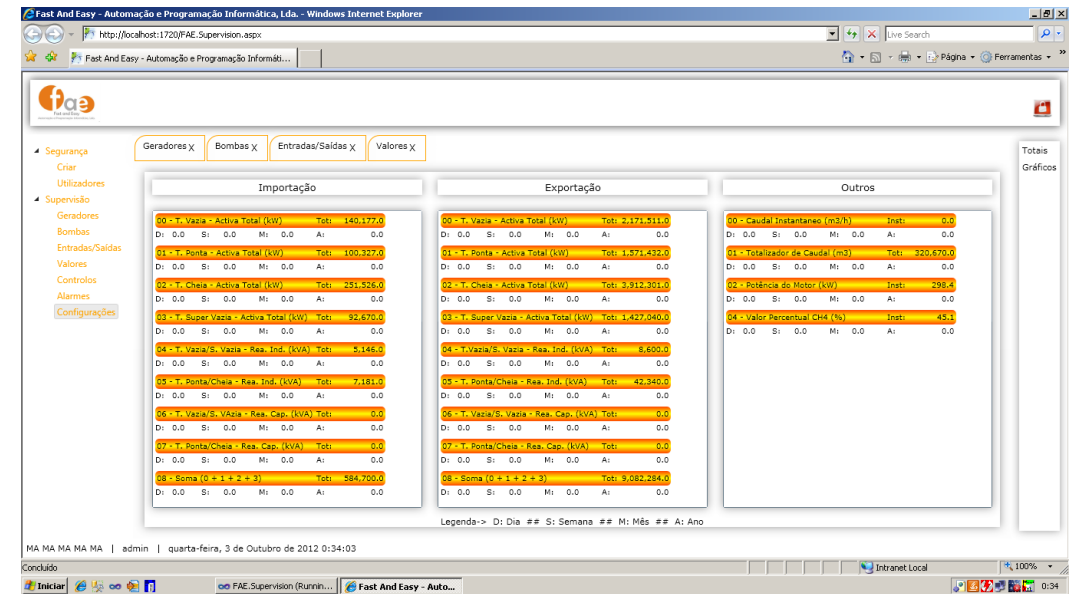
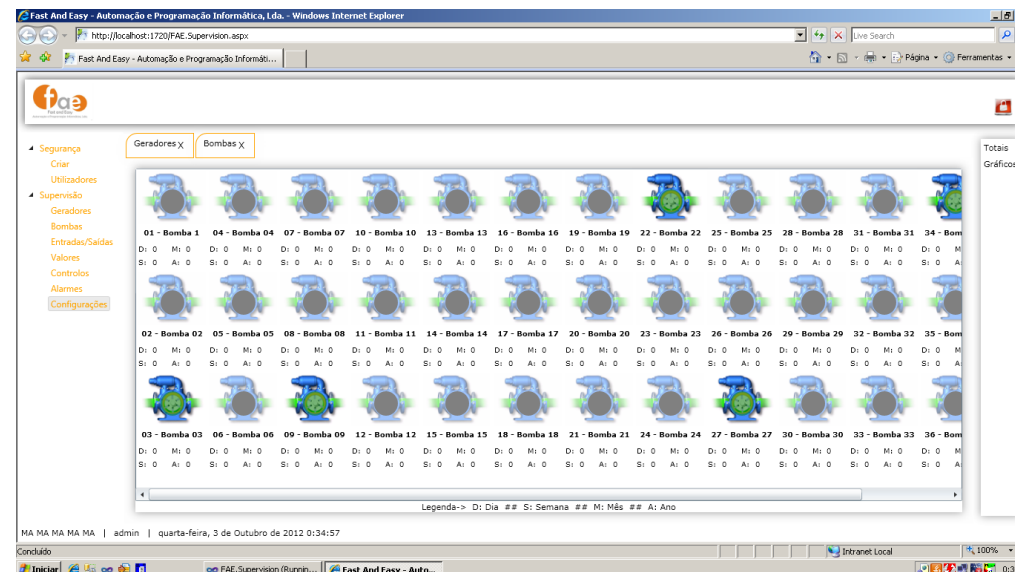


Monitorização de projetos energéticos

# Imagens

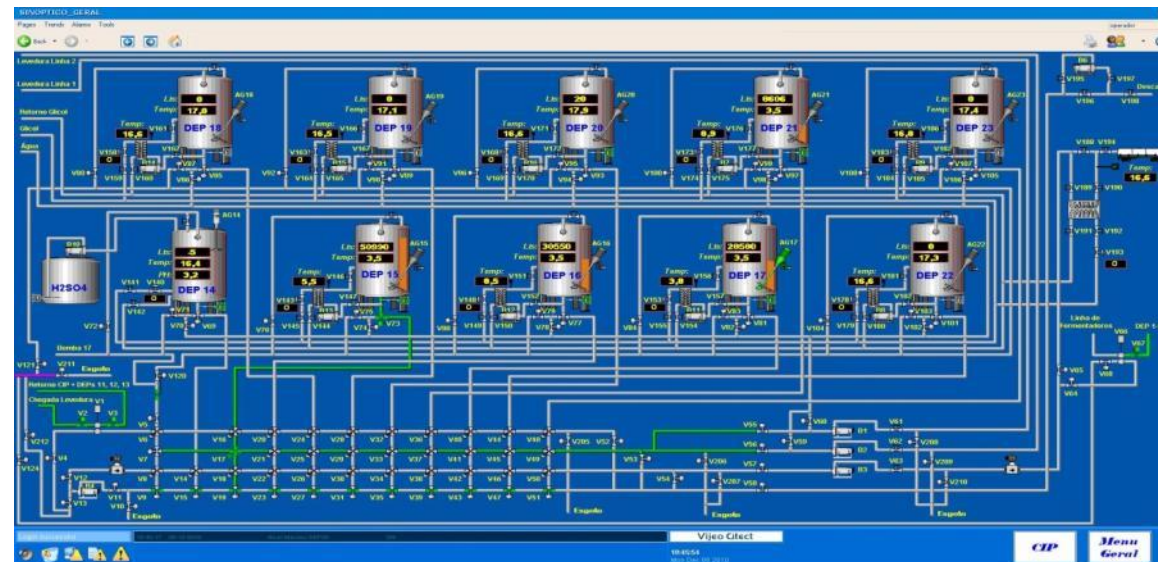
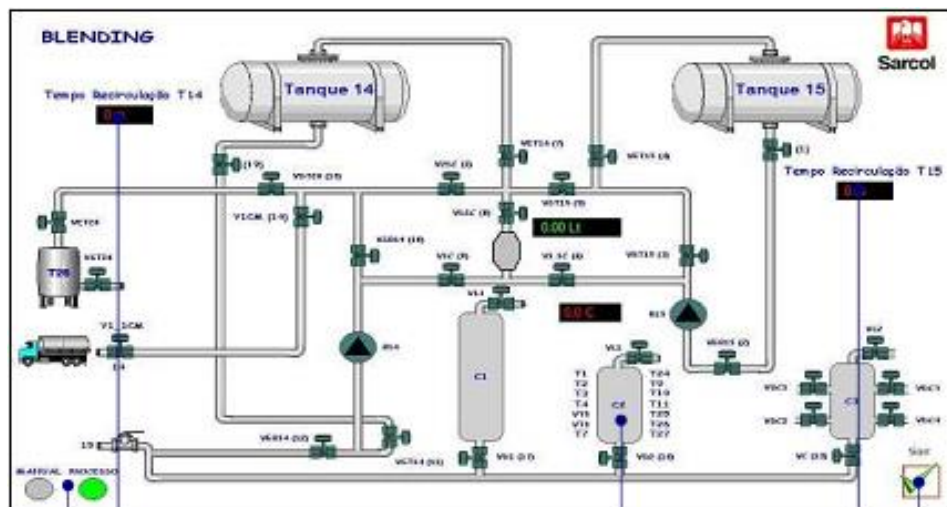


## Aplicações WEB para controlar e monitorar valores

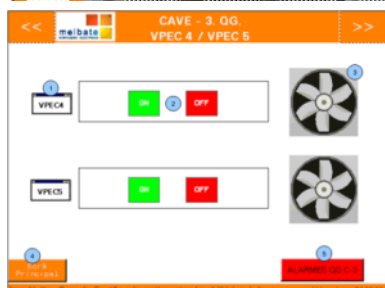
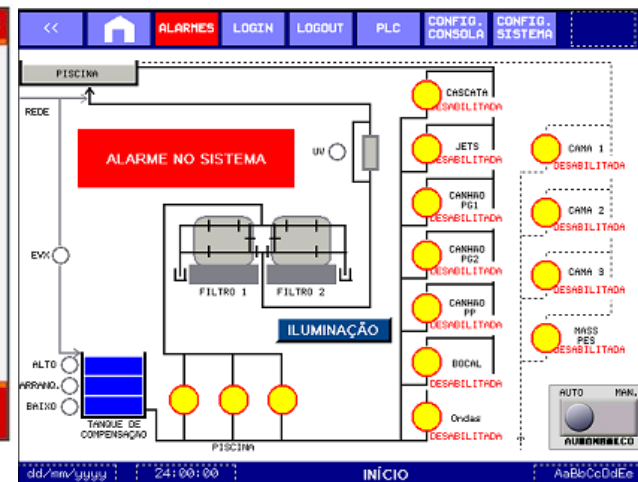
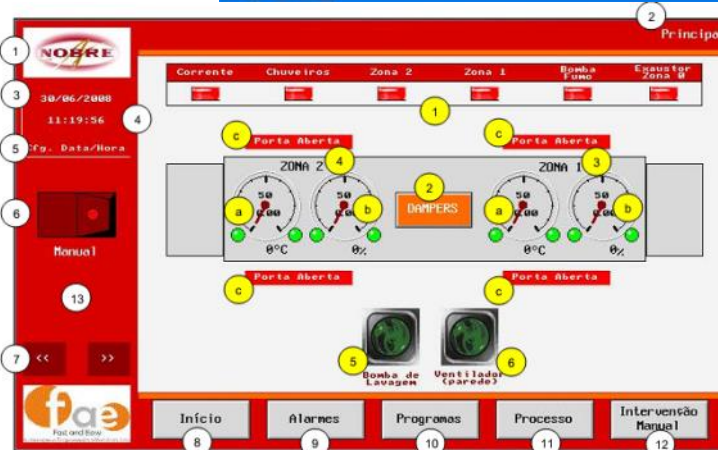
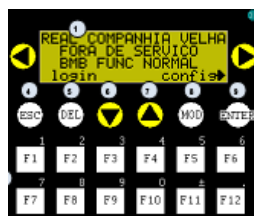
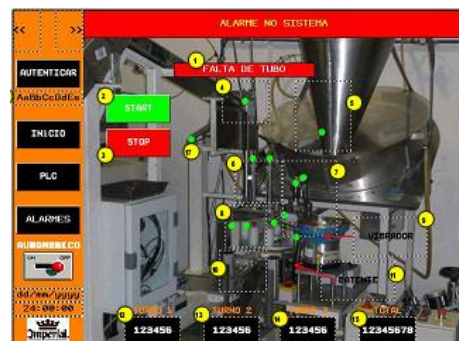




# Imagens



## Supervisões e HMI



# Referências

ABB (Asea Brown Boveri), S.A.

Águas de Cabo Verde, SA

ATMAD - Águas de Trás-os-Montes e Alto Douro

Assystem Portugal

CITRUP - Centro de Tratamento dos Resíduos do Porto

Coca-Cola Bottling (Luanda), SARL

CP - Caminhos de Ferro Portugueses, EP

EFAPEL - Empresa Fabril de Produtos Eléctricos, SA

EFACEC Energia, SA

ENP - Energias Renováveis de Portugal

INAPAL Plásticos, SA

Lena Industrias, SGPS, SA

Lallemand Ibéria, SA

Maçarico, SA

MANVIA



# Referências

Martifer

MICATRI – Instalações AVAC, Lda.

Miranda & Serra

Nobre Alimentação, SA

PA Residel, S.A.

PALL España, S.A.U.

Pinho & Timóteo, Lda.

Schneider Electric Portugal, SA

Sociedade Industrial de Tintas, SA (Cabo Verde)

Sociedade das Termas de Monchique, Lda.

Sogrape Vinhos, S.A.

Sumol+Compal Marcas, SA

Tecnicil Indústria, S.A. (Cabo Verde)

Tintas Kar

Tintas Lacca, Lda

# Referências

UDENS - Águas, Piscinas e Ambiente, Lda.

Vercor, Artigos Eléctricos, Lda.

Vulcano

WinPegasus

Yazaki Saltano de Ovar, P.E. Lda



# FAST AND EASY

Automação e Programação Informática, Lda.

RUA DO SALGUEIRAL, Nº38, ESTAB. 4-5-6

4200-476 PORTO

PORTUGAL

TEL./FAX: +351 225 094 433

GERAL@FASTANDEASY.PT

WWW.FASTANDEASY.PT

**NORTE2020**  
PROGRAMA OPERACIONAL REGIONAL DO NORTE

**PORTUGAL**  
**2020**



UNIÃO EUROPEIA

Fundos Europeus  
Estruturais e de Investimento